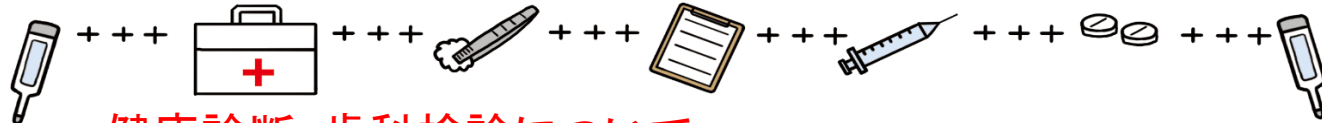




先日の運動会には、平日にもかかわらずたくさんの保護者の皆様にご参加頂き、ありがとうございました。夏から少しずつ練習を重ねていった子どもたち。本番が近づくにつれて、自信も出てきて、保護者の皆様に見て頂けることをとても楽しみにしていました。頑張っていた事を、たくさん褒めて頂ければ今後の力になると思います。よろしくお祈いします！
9月末になって、やっと秋の気配が感じられるようになってきましたね。戸外遊びで色々な発見をし、自然を感じて体を動かしていきたいと思います！



健康診断・歯科検診について

☆健康診断

10月20日(金) 15:00

イルカ保育園園内にて行います。
*保護者の方の参加は必要ございませんが、お休みされた場合は、「アルパカ小児耳鼻科クリニック」に予約の上、必ず10月中にご家庭にて健康診断に行ってください。

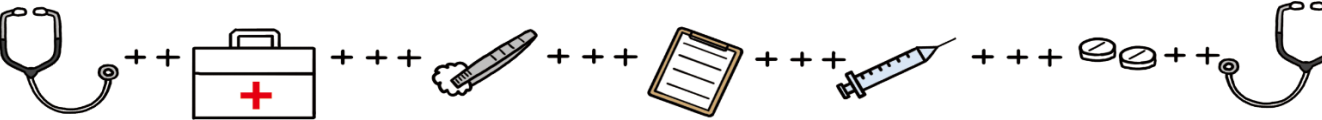
☆歯科検診

10月中のいずれかの日にち

ご家庭で「芝歯科医院」へ受診し、歯科検診を受けてください。
*園より歯科検診カードをお渡ししますので、芝歯科医院へお渡しください。検査結果を記入してくれますので、受診後必ず園に提出してください。

流行中です！

新型コロナウイルスに加え、インフルエンザ、手足口病が近隣で急速に感染拡大しています！異変を感じたら早めに受診してください。インフルエンザワクチンを受けましょう。



連絡事項

- 0歳児かめぐみに新しいお友達が来られました！
よろしくお祈いします！
- 毎朝のプール遊びのチェックありがとうございました。
体拭き用タオルはもうしばらく持ってきてください。
- 散歩に出かける日が多くなります。足のサイズに合った**運動靴**を履いてきてくださいね。
- 寒くなったからと急に厚着にしないでください。
登降園時のみ、上着やベストで調節してあげてくださいね。

10月のうた

げんこつやまのためきさん
作詞：香山美子
作曲：小森昭宏

まつぼっくり
作詞：広田孝夫
作曲：小林つや江

きのこ
作詞：三越左千夫
作曲：木原靖

10月の行事予定

20日(金)	健康診断
23日(月)	身体測定、避難訓練
31日(火)	ハロウィン